

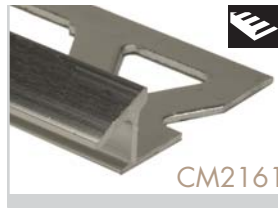
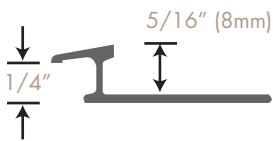
SECTION 4

Adaptateurs et réducteurs



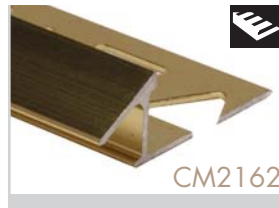
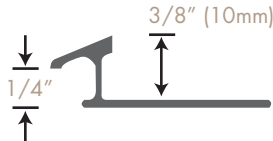
Adaptateur de céramique à tapis de 5/16" pour utiliser avec une tuile de 8mm (5/16") rencontre un tapis bas profilé ou autres plancher de 1/4"

Fini: BBR, BCL, SCA, SCP, SGA, MIL, SBK, STI, SDB



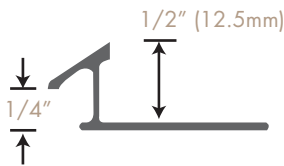
Adaptateur de céramique à tapis de 3/8" pour utiliser avec une tuile de 10mm (3/8") rencontre un tapis bas profilé ou autres plancher de 1/4"

Fini: BBR, BCL, SCA, SCP, SGA, MIL, SBK, STI, SDB



Adaptateur de céramique à tapis de 1/2" pour utiliser avec une tuile de 12.5mm (1/2") rencontre un tapis bas profilé ou autres plancher de 1/4"

Fini: BBR, BCL, SCA, SCP, SGA, MIL, SBK, STI, SRB

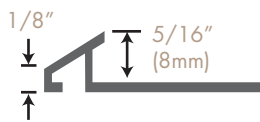


Le rebord incliné crée une régularité de transition entre la tuile et le revêtement de sol adjacent. La moulure a une ouverture de 1/4" pour permettre au rebord du plancher adjacent à être inséré et protégé. La patte verticale fournit une protection au rebord de la tuile de céramique. Cette moulure est caractérisée par une base prolongée qui résiste au relèvement de la céramique lorsqu'une pression vers le bas est appliquée à la surface. Pré perforé pour une fixation plus simple dans l'adhésif.



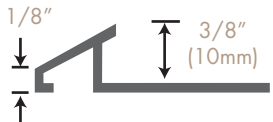
Adaptateur de céramique à tapis de 5/16" pour utiliser avec une tuile de 8mm (5/16"). La moulure à un rebord incliné pour régulariser la transition entre une tuile de 8mm (5/16") et une surface adjacente de 3.2mm tel qu'une tuile résiliente ou un revêtement en feuille. Pré perforé pour une fixation plus simple dans l'adhésif.

Fini: BBR, BCL, SCA, SCP, SDB, SGA, MIL, SBK, STI



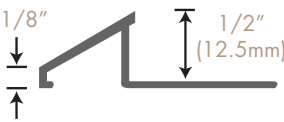
Adaptateur de céramique à tapis de 3/8" pour utiliser avec une tuile de 10mm (3/8"). La moulure à un rebord incliné pour régulariser la transition entre une tuile de 8mm (5/16") et une surface adjacente de 3.2mm tel qu'une tuile résiliente ou un revêtement en feuille. Pré perforé pour une fixation plus simple dans l'adhésif.

Fini: BBR, BCL, SCA, SCP, SDB, SGA, MIL, SBK, STI



Adaptateur de céramique à tapis de 1/2" pour utiliser avec une tuile de 12.5mm (1/2"). La moulure à un rebord incliné pour régulariser la transition entre une tuile de 8mm (5/16") et une surface adjacente de 3.2mm tel qu'une tuile résiliente ou un revêtement en feuille. Pré perforé pour une fixation plus simple dans l'adhésif.

Fini: BBR, BCL, SCA, SCP, SDB, SGA, MIL, SBK, STI



La moulure a un rebord incliné pour créer une régularité de transition entre la tuile et un sol adjacent de 3.2mm (1/8") tel qu'une tuile résiliente ou un revêtement en feuille. Pré perforé pour une fixation plus simple dans l'adhésif.